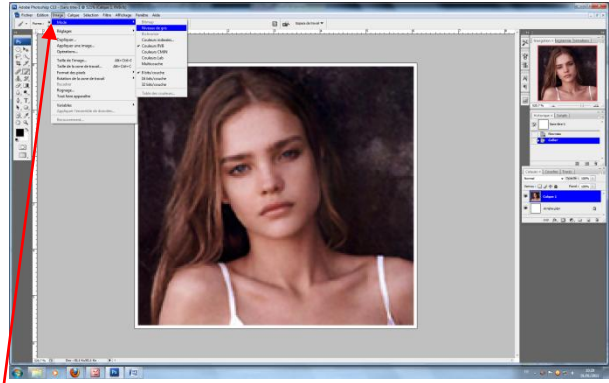


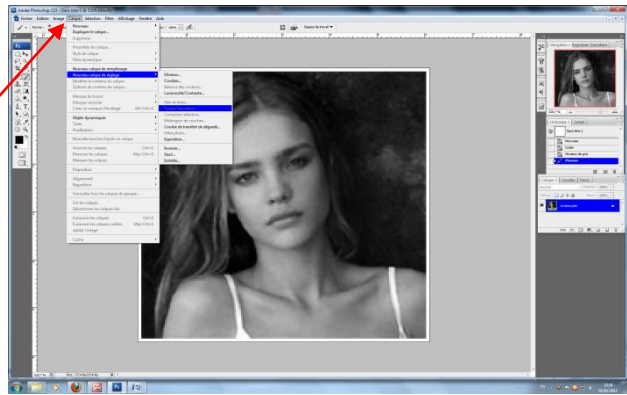
Donnez un effet Sépia à vos photos

Ce tutorial photoshop va vous expliquer comment appliquer une teinte sépia ou plus précisément un "virage sépia" sur une photo. L'effet sépia consiste à vieillir la photo pour lui donner l'aspect d'une photo ancienne. Tutorial très simple à réaliser et très rapide. La teinte sépia est une teinte très connue par les photographes.

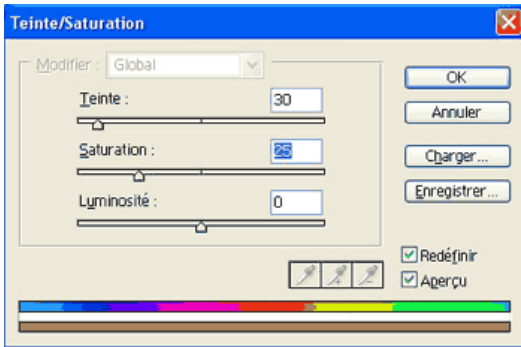
Etape 1 : Ouvrez votre image dans photoshop



Etape 2 : Ensuite passez la en niveaux de gris en allant dans le menu : *Image > Mode > Niveau de gris*, puis repassez votre image en mode RVB en allant dans le menu : *Image > Mode > Couleur RVB*.



Etape 3 : Allez ensuite dans le menu : *Calque > Nouveau calque de réglage > Teinte/saturation*, appliquez les paramètres comme sur l'image à gauche et n'oubliez surtout pas de cocher la case redéfinir.



Voici le résultat que vous devez obtenir

